



*Ricostruzione digitale tridimensionale del Teatro*

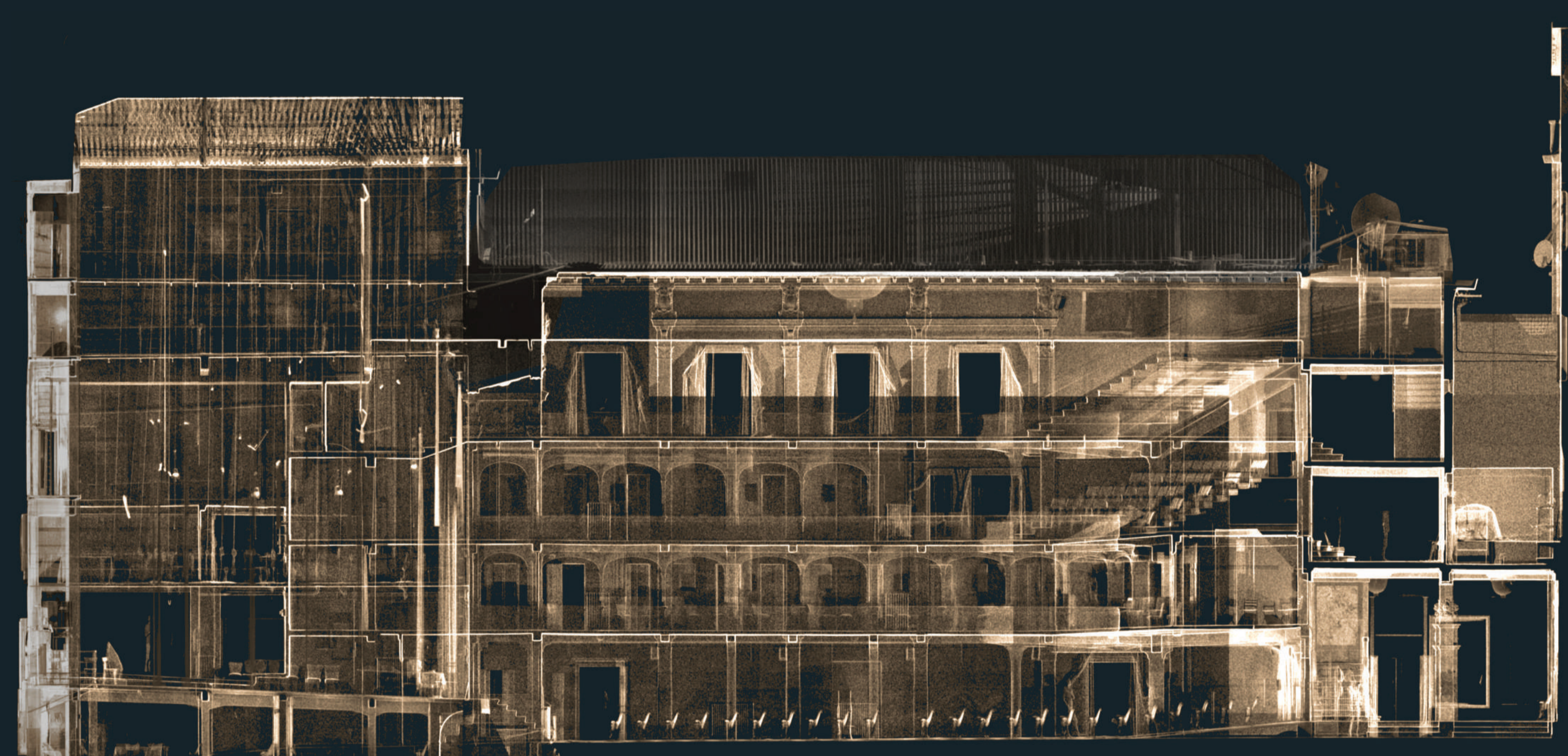
## Teatro Cantero Indagine strumentale

Progetto Digitale s.r.l.

L'indagine effettuata ha permesso di creare un database dal quale estrarre una moltitudine di informazioni:

- disegni bidimensionali dello stato di fatto completi e dettagliati
- mappe del degrado precise per progettare un intervento di restauro e risanamento conservativo o per monitorare nel tempo l'esito dell'intervento sul manufatto.
- riproduzione dettagliata di manufatti e particolari complessi.
- database a scopo documentativo: lo stato di fatto, il degrado, le strutture e i particolari rilevati sono salvati in una banca dati consultabile ed implementabile in qualsiasi momento.

Gli elaborati prodotti in prima fase potranno essere in qualsiasi momento integrati con altre tavole di dettaglio e quant'altro occorra per far fronte a necessità non inizialmente previste. Poter disporre di una base di dati così esaustiva, consente di affrontare il processo di progettazione (architettonica ed impiantistica) in maniera pressoché "esecutiva" fin da subito, riducendo al minimo la possibilità di errori.



*Rilievo laser scan 3D - sezione longitudinale*



*Disegno CAD stato di fatto - sezione longitudinale*